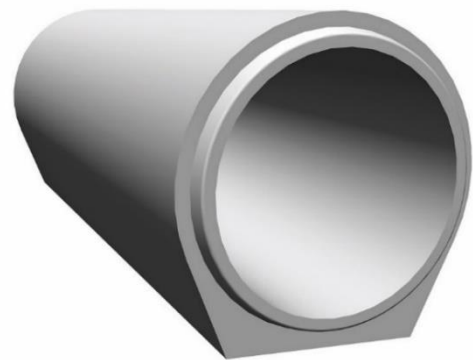


## ALLGEMEIN

Betonfalzrohre für den kostengünstigen Abtransport von Regenwasser auf nicht befahrenen Flächen. Durch die Z-Falz-Verbindung können die Rohre verschiebesicher versetzt werden. Ein weiterer Einsatzbereich für Betonfalzrohre sind Retentionskanäle, die dann zum Einsatz kommen, wenn eine Zwischenspeicherung der angefallenen Wässer benötigt wird.

## WESENTLICHE MERKMALE

- ▶ Durchmesser von Nennweite 100 bis 1000
- ▶ Baulänge von 1000 mm
- ▶ Fußausbildung für eine bessere Standsicherheit
- ▶ Verbindung der Rohre erfolgt über eine Z-Falzausbildung
- ▶ Teilweise Versickerung des abtransportierten Wassers



### Technische Eigenschaften

<b>Mindestbetongüte</b>	C30/37 XC4/XW2/XD2/XF3/XA1L (B5)
<b>Statik</b>	Mindest-Scheiteldruck-Bruchkraft gemäß EN 1916 / ÖNORM B5074 für den nicht befahrenen Bereich
<b>Überschüttung</b>	Min. 0,5 m

### Prüfergebnisse und Nachweise

<b>Eigen- und Fremdüberwachung</b>	Gemäß ÖNORM B3328
<b>Mechanischer Widerstand</b>	Mindest-Scheiteldruck-Bruchkraft gemäß EN 1916 / ÖNORM B5074