

ÖNORM EN 1338 EN 1339 	<h1>Produktdatenblatt</h1> <p>Pflasterstein und -platte aus Beton</p> <h2>Colorado Kombiformat 6 cm</h2>	 Aussenanlagen

<h2>Ebenseer GmbH</h2> <p>Loferer Bundesstraße 4, 5760 Saalfelden, Tel.: 06582 735 70, Mail: info@ebenseer.at</p>

Eigenschaft	Anforderungen / Anmerkungen				
	Stein 1, DI	Stein 2, DI	Stein 3, DI	Stein 4, DI	
Ausführung	2-schichtig, Vorsatzdicke ≥ 4 mm				
Steinmaß (exkl. Noppen) und zulässige Abweichungen	GL	145 +/- 2 mm	195 +/- 2 mm	245 +/- 2 mm	295 +/- 2 mm
	GB	145 +/- 2 mm	145 +/- 2 mm	145 +/- 2 mm	145 +/- 2 mm
	GD	60 +/- 3 mm	60 +/- 3 mm	60 +/- 3 mm	60 +/- 3 mm
Fugenbreite	lt. Ö-Norm B2214, siehe Tabelle Seite 2				
Fase	ca. (3+1) x 2,3 mm				
Sicherheitsnoppe	ca. 5 mm				
Farben	Naturgrau, Rauchbraun, Graphitweiß, Silbergrau, Rostgrau, Muschelkalk				
Oberflächenverarbeitung	Quarzvorsatz				
Maschinenverlegung	Nein				
Belastbarkeit	bei fachgerechten Einbau lt. Ö-Norm und RVS bis 3,5 to				
Witterungswiderstand	gemäß Ö-Norm EN 1338, EN 1339, Abschnitt 5.3.2, Klasse 3 Kennzeichnung D				
Biege-/Spaltzugfestigkeit	gemäß Ö-Norm EN 1338, EN 1339, Abschnitt 5.3.3 bzw. 6.3.8.3				
Abriebwiderstand	gemäß Ö-Norm EN 1338, EN 1339, Abschnitt 5.3.4, Klasse 4 Kennzeichnung I				
Gleit-/Rutschwiderstand	gemäß Ö-Norm EN 1338, EN 1339, Abschnitt 5.3.5				

Besondere Hinweise:

Spaltzugfestigkeit (Steine) sowie Biegezugfestigkeit (Platten), Abriebwiderstand und Witterungswiderstand werden 28 Tage nach Produktionsdatum erreicht. Ausblühungen können vorkommen, diese sind techn. nicht vermeidbar und beeinträchtigen nicht die Gebrauchstauglichkeit und Güteeigenschaften von Betonprodukten. Mechanische Beanspruchung, normale Bewitterung und Nutzung sorgen im Normalfall für Abschwächung bzw. ein Verschwinden. Gleichmäßigkeitsabweichungen in der Oberflächenstruktur bzw. in der Farbintensität von Betonsteinen sind unvermeidbar. Diese können durch unvermeidbare Eigenschaftsschwankungen natürlicher Rohstoffe und Ausgangsstoffe hervorgerufen werden. Diese Abweichungen beeinträchtigen nicht die Gebrauchstauglichkeit von Betonsteinpflaster und Platten. Siehe auch VÖB Richtlinie „Technische Hinweise zur Lieferung von Betonprodukten für den Straßen-, Landschafts- und Gartenbau“.

Pflege und Wartung: gemäß FQP „Wartungs- und Pflegeanleitung“, Download unter www.ebenseer.at

Verlegehinweis:

Die einschlägigen gesetzlichen und technischen Vorschriften sind beim Einbau einzuhalten. Es gelten die Richtlinien und Vorschriften für den Straßenbau (RVS) die RVS 03.08.63 und die RVS 08.18.01, sowie die ÖNORM B 2214.

Bauphysikalische Angaben:

Witterungswiderstand, Abriebwiderstand, Rutschsicherheit, Maßgenauigkeit, Abriebverlust und Spaltzugfestigkeiten (Steine lt. EN 1338) bzw. Biegezugfestigkeiten (Platten lt. EN 1339). Ebenseer Betonprodukte werden gemäß EN 1338 und EN 1339 fremd- und permanent eigenüberwacht.

Einsatzbereiche:

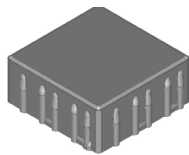
Oben näher bezeichnete Betonprodukte sind im Rahmen der gültigen technischen Regeln für den Straßenbau zur Herstellung von Pflasterdecken, Plattendecken für öffentliche und private Verkehrsflächen im Außenbereich geeignet.

Fehler und Irrtümer vorbehalten!
Bildproportionen sind nicht Maßstabgetreu!

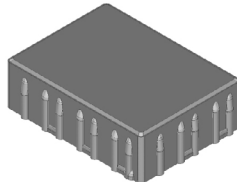
Fugenbreite lt. Ö-Norm B2214:

	Fugenbreiten (mm) bei Pflastern	
	ungebundene Bauweise	gebundene oder gemischte Bauweise
Pflastersteine und Pflasterplatten mit gesägten Seitenflächen oder aus Kunstwerkstein	5-8	8-15

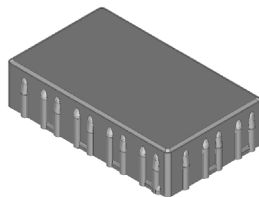
grafische Zeichnungen:



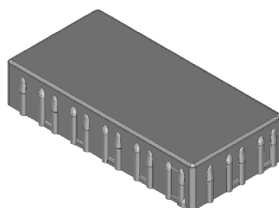
Stein 1



Stein 2



Stein 3



Stein 4